

www.phoenix-mt.com  
PHÖNIX Messtechnik GmbH

# PHÖNIX

PHÖNIX MESSTECHNIK GMBH  
VAIHINGER NIVEAU TECHNIK

## Fernanzeige Reed

Elektronische Fernanzeige mit diskontinuierlicher Messung Reedkontakte mit stufenweiser Anzapfung einer R-Kette  
3-Leiter Widerstandsgeber oder  
2-Leiter 4-20 mA mit integriertem Kopfmessumformer  
wahlweise HART-fähig oder Fieldbus

Produktgruppe **745**

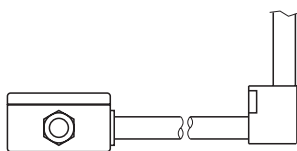
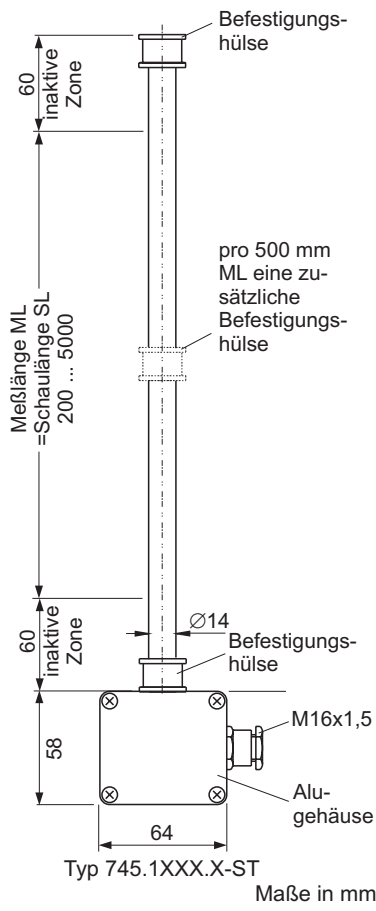
Typ **1XXX**

Blatt: 1/2 Revision: 17

Datum: 11/08



Ausführung:  
0 -100 %  
Anschlußkopf  
nach unten



abgewinkelte Ausführung  
Typ 745.1XXX.X-WI

Typ 745.1XXX.X-ST  
Maße in mm

### Anwendungsbereich

Die Fernanzeige dient zur Füllstandmessung bei PHÖNIX Magnetanzeigern. Sie ist eine Ergänzung zur dabei vorhandenen Vorortanzeige (Anzeigeleiste). Ex-Einsatz in Zone 1 und Zone 2, bei Typ 1XX2.2 nur mit Zenerbarriere möglich.

### Allgemeine Daten

Auflösung .115X.X/110X.X/.105X.X: 15/10/5\*) mm  
Hysterese 15/10/5\*) mm: <22/22/2,5 mm  
Linearität  
Kopfmessumformer/Reedkette: ±0,15 % / ±1,5 %  
Temperaturkoeffizient: <0,015 %/°C  
Meßlänge ML: 200...5000 mm  
Befestigung: mit Spannbändern

Anschlußgehäuse:  
Durchmesser Sensorrohr: 14 mm  
Gewicht: ca. 0,8 kg + 7 g/cm  
\*) für alle PHÖNIX-Magnetanzeiger ausser Typ 710.110

### Auslegungsdaten

Temperatur Umgebung/T4/T6: -40 bis +85/85/60 °C  
Temperatur Medium: <400 °C \*)  
Zündschutzart Kopfmessumf.: II 1GD EEx ia IIC T4/T6  
U/I/P/L/C, .7/.H: 30 V/120 mA/0,84 W/ 10 H/ 1 nF  
U/I/P/L/C, .F: 30 V/120 mA/0,84 W/ 1 H/ 2 nF  
\*) Isolation zwischen Fernanzeige und Anzeiger ab 150 °C im Rohr, ab einer Mediumtemperatur >120 °C darf der Sensor nicht mit einisoliert werden!

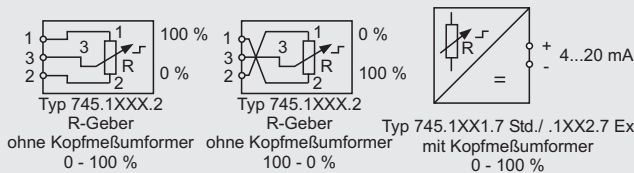
### Elektrische Daten

Kabelverschraubung: M16x1,5 (bei Ex blau)  
IP-Schutzart n. EN 60529: IP 67  
Gesamtwiderstand R Reedkette: 940 Ω/m

### Kopfmessumformer:

	.1XX1.7	.1XX2.7
Versorgungsspannung	8...36 VDC	8...28 VDC
Versorgungsstrom	4...20 mA	4...20 mA
max. Bürde bei 24 V	800 Ω	695 Ω
Einstellbereich	0 % 100 %	4...20 mA 20...4 mA

### Elektrischer Anschluß



### Zulassungen

2-Draht-Transmitter: KEMA 03 ATEX 1535  
HART-Transmitter: KEMA 03 ATEX 1537  
Fieldbus-Transmitter: KEMA 02 ATEX 1318

Änderungen vorbehalten

### Bestellschlüssel

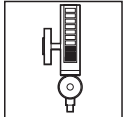
7 4 5 . 1 X X X . X - X X X - X X X X - Meßlänge ML [mm]

Auflösung	5 mm	0 5							
	10 mm	1 0							
	15 mm	1 5							
Ausführung	Standard	1							
	Ex	2							
Kopfmessumformer	ohne	2							
	2-Leiter, 4...20 mA	7	S	T	N	gerade, 150°C	Form, Mediums- temperatur		
	2-Leiter, HART	H	W	I	T	abgew., >150 250 °C			
2-Leiter, Fieldbus	F	W	I	H	abgew., >250 °C				

### PHÖNIX

Messtechnik GmbH  
Salzschlirfer Straße 13  
D-60386 Frankfurt/M.  
Tel. +49/69/41 67 42 - 20  
Fax +49/69/41 67 42 - 29  
sales@phoenix-mt.com  
www.phoenix-mt.com

# PHÖNIX



## Fernanzeige Reed

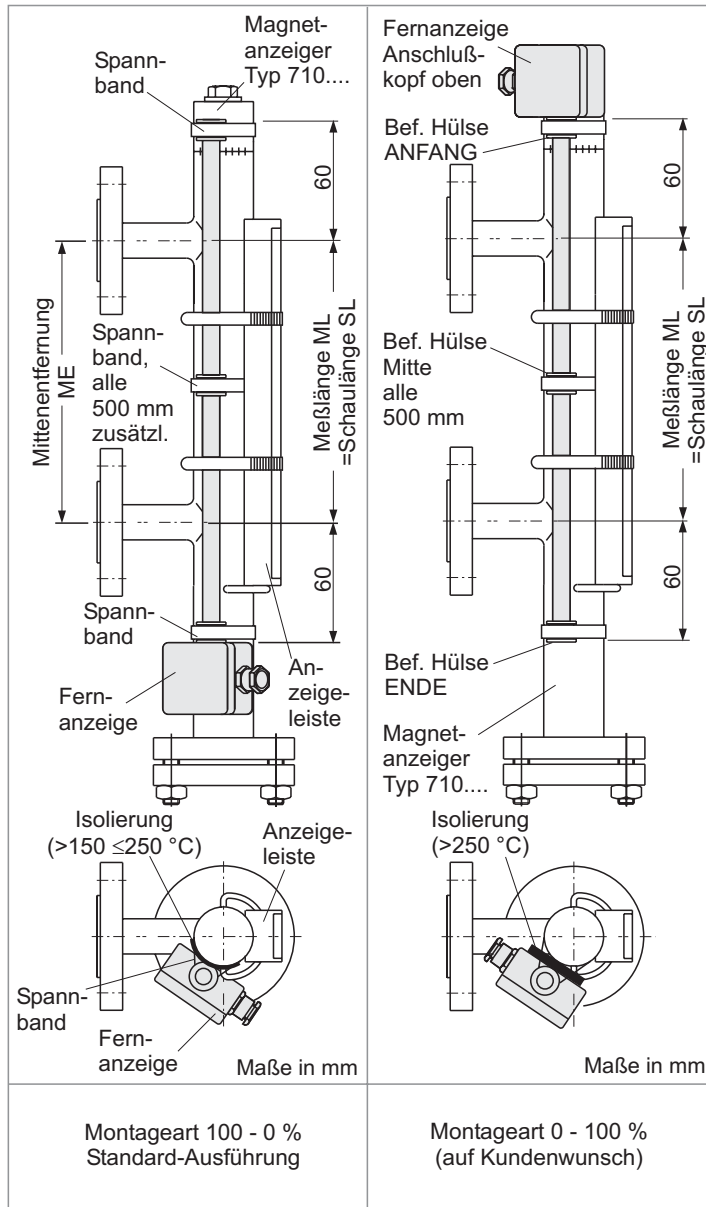
Anwendungshinweise

Produktgruppe **745**

Typ **1XXX**

Blatt: 2/2 Revision: 17

Datum: 11/08

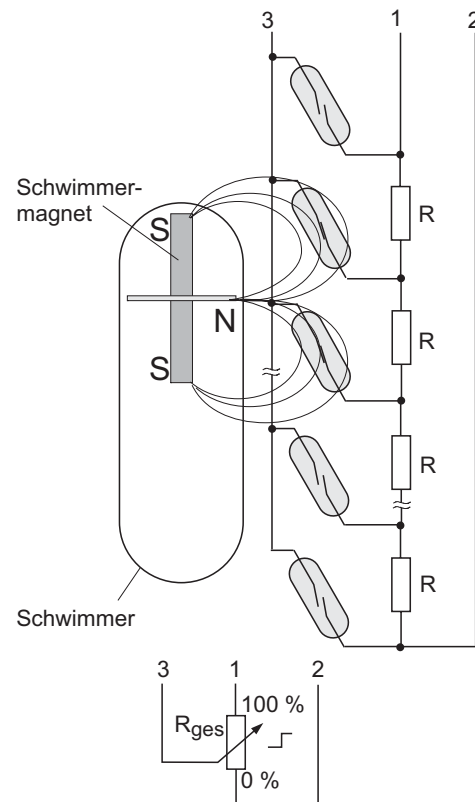


## Funktionsprinzip

Die Fernanzeige arbeitet nach dem Prinzip Schwimmer mit magnetischer Übertragung (Schwimmermagnet, Reedkontakt, Widerstandsmeßkette) in Dreileiter-Potentiometerschaltung.

Entsprechend der Lage des Schwimmers im Anzeigefäß erfolgt über magnetische Kopplung ein Schalten der entsprechenden Reedkontakte. Diese bilden den unterbrechungsfreien Schleifer der Potentiometerschaltung.

Das abgegebene Signal ist diskontinuierlich und proportional zum Füllstand im Anzeigefäß.



Ersatzschaltbild

Änderungen vorbehalten

### Bestellschlüssel

Montage- zubehör	Spannband für 710.104/2XX	171546
	Spannband für 710.100/103	171546
	Spannband für 710.110/120/106/130/100.3	171553
	Isolation bei Mediumstemperatur >150 ≤250 °C	GEW50GQ03
	Isolation ab Mediumstemperatur >250 °C	59456008GL
Elektr. Zubehör	Zenerbarriere	745.1040
	Speisegerät	745.105X

### PHÖNiX

Messtechnik GmbH  
Salzschlirfer Straße 13  
D-60386 Frankfurt/M.  
Tel. +49/69/41 67 42 -20  
Fax +49/69/41 67 42 - 29  
sales@phoenix-mt.com  
www.phoenix-mt.com

# PHÖNiX